

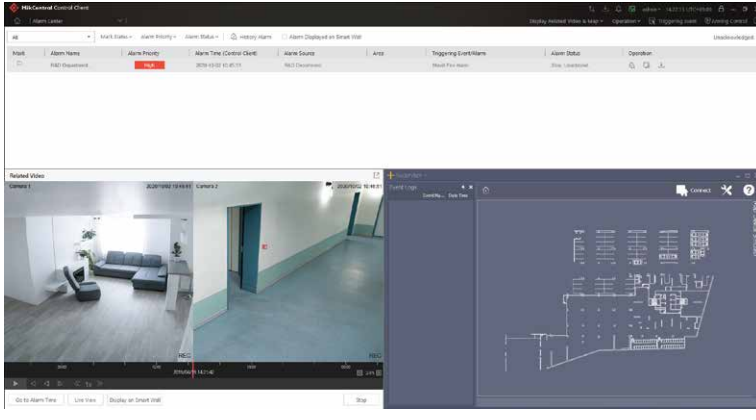
Uzaktan Kontrolün Anahtarı...

Maxlogic SPRVSR+ Grafiksel İzleme ve Yönetim Yazılımı

Sprvsr+; Maxlogic adresli sistemlerin ve diğer sistemlerin grafiksel olarak uzaktan izlenmesi ve yönetimi için geliştirilmiş, kullanıcı dostu bir yazılımdır.

Sprvsr+; yangın alarm sistemi ile ilgili tüm etkinliklerin (yangınlar, hatalar, kullanıcı müdahaleleri vb.) kayıtlarını tutarak, olay filtreleriyle analiz için çeşitli yöntemler sunar.

- ▶ Olay anında; olayın türünü, tarihini, saatini vb. bilgileri içeren anlık veya günlük raporlama ile SMS veya e-mail gönderilebilmektedir.
- ▶ Her biri 64 santralden oluşan 1000 adet network izlenebilir.
- ▶ Olay kaydı görüntüleme, kaydetme ve yazdırma seçenekleri
- ▶ Cihazların harita üzerinden manuel olarak kontrol edilebilmesi
- ▶ Sprvsr+ programında yer alan “Kolay Gösterge” ekranı sayesinde takip kolaylığı, hatırlatıcı oluşturma, veritabanı yedekleme ve geri yükleme gibi kontrol işlemlerini yapabileme
- ▶ Dedektör kirlilik ölçümü yapılma işlemi aktif/deaktif edilebilir. Dedektörlerin kirlilik denetimi için ölçüm periyotları belirlenebilir.
- ▶ Simülasyon seçeneği kullanılarak, gerçek olmayan bir yangın olayı ile haritaların, cihazların ve sistem çalışmasının kontrolünün sağlanabilmesi



SPRVSR+ yazılımı çatı yazılımlar ve Bina Yönetim Sistemleri (BMS) ile yazılımsal olarak entegre çalışmaktadır.

Android / IOS yazılımı sayesinde, yangın alarm sisteminin kontrol ve izlemesi için kullanıcının bilgisayar başında olmasına gerek kalmamaktadır.



Maxlogic SPRVSR+ Grafiksel İzleme ve Yönetim Android / IOS Yazılımı

SPRVSR+ Android / IOS uygulamaları sayesinde mobil cihazlar üzerinden yangın alarm sisteminde oluşan yangın olayları grafiksel olarak izlenebilmekte ve kontrol edilebilmektedir. Yangın alarmı sırasında haritalar arası geçiş yapılabilmektedir.

- ▶ Android / IOS yazılımı ile yangın anında LAN'daki veya IP adresi tanımlanan uzak bilgisayarlara otomatik veya manuel bilgilendirme mesajı gönderme
- ▶ Kullanıcı bazlı filtreleme özelliği ile ağa bağlı santraller ve santrallere bağlı cihazlar üzerindeki yangın olaylarını kullanıcının kısmen veya tamamen görebilmesi için seçim yapabilmesi
- ▶ Android / IOS yazılımı aracılığıyla uyarı mesajının olay anında otomatik olarak harita şeklinde gösterimi sağlanabilir.

SPRVSR+ MODELLERİ

Ürün kodu	Açıklama
ML-1633.1.01	SPRVSR+ Master Grafiksel İzleme ve Yönetim Yazılımı, 1 adet panel için
ML-1633.1.02	SPRVSR+ Master Grafiksel İzleme ve Yönetim Yazılımı, 2 adet panel için
ML-1633.1.04	SPRVSR+ Master Grafiksel İzleme ve Yönetim Yazılımı, 4 adet panel için
ML-1633.1.08	SPRVSR+ Master Grafiksel İzleme ve Yönetim Yazılımı, 8 adet panel için
ML-1633.1.16	SPRVSR+ Master Grafiksel İzleme ve Yönetim Yazılımı, 16 adet panel için
ML-1633.1.32	SPRVSR+ Master Grafiksel İzleme ve Yönetim Yazılımı, 32 adet panel için
ML-1633.1.64	SPRVSR+ Master Grafiksel İzleme ve Yönetim Yazılımı, 64 adet panel için
ML-1633.1.128	SPRVSR+ Master Grafiksel İzleme ve Yönetim Yazılımı, 128 adet panel için
ML-1633.1.256	SPRVSR+ Master Grafiksel İzleme ve Yönetim Yazılımı, 256 adet panel için
ML-1633.1.512	SPRVSR+ Master Grafiksel İzleme ve Yönetim Yazılımı, 512 adet panel için
ML-1633.1.1024	SPRVSR+ Master Grafiksel İzleme ve Yönetim Yazılımı, 1024 adet panel için
ML-1633.1.2048	SPRVSR+ Master Grafiksel İzleme ve Yönetim Yazılımı, 2048 adet panel için
ML-1633.1.4096	SPRVSR+ Master Grafiksel İzleme ve Yönetim Yazılımı, 4096 adet panel için
ML-1633.1.8192	SPRVSR+ Master Grafiksel İzleme ve Yönetim Yazılımı, 8192 adet panel için

SPRVSR+ MODELLERİ

Ürün kodu	Açıklama
ML-1633.2.01	SPRVSR+ Slave Grafiksel İzleme ve Yönetim Yazılımı, 1 adet panel için
ML-1633.2.02	SPRVSR+ Slave Grafiksel İzleme ve Yönetim Yazılımı, 2 adet panel için
ML-1633.2.04	SPRVSR+ Slave Grafiksel İzleme ve Yönetim Yazılımı, 4 adet panel için
ML-1633.2.08	SPRVSR+ Slave Grafiksel İzleme ve Yönetim Yazılımı, 8 adet panel için
ML-1633.2.16	SPRVSR+ Slave Grafiksel İzleme ve Yönetim Yazılımı, 16 adet panel için
ML-1633.2.32	SPRVSR+ Slave Grafiksel İzleme ve Yönetim Yazılımı, 32 adet panel için
ML-1633.2.64	SPRVSR+ Slave Grafiksel İzleme ve Yönetim Yazılımı, 64 adet panel için
ML-1633.2.128	SPRVSR+ Slave Grafiksel İzleme ve Yönetim Yazılımı, 128 adet panel için
ML-1633.2.256	SPRVSR+ Slave Grafiksel İzleme ve Yönetim Yazılımı, 256 adet panel için
ML-1633.2.512	SPRVSR+ Slave Grafiksel İzleme ve Yönetim Yazılımı, 512 adet panel için
ML-1633.2.1024	SPRVSR+ Slave Grafiksel İzleme ve Yönetim Yazılımı, 1024 adet panel için
ML-1633.2.2048	SPRVSR+ Slave Grafiksel İzleme ve Yönetim Yazılımı, 2048 adet panel için
ML-1633.2.4096	SPRVSR+ Slave Grafiksel İzleme ve Yönetim Yazılımı, 4096 adet panel için
ML-1633.2.8192	SPRVSR+ Slave Grafiksel İzleme ve Yönetim Yazılımı, 8192 adet panel için

IOS MODELLERİ

Ürün kodu	Açıklama
ML-1635.1	SPRVSR+ Grafiksel İzleme ve Yönetim IOS Yazılımı, 1 Kullanıcı
ML-1635.5	SPRVSR+ Grafiksel İzleme ve Yönetim IOS Yazılımı, 5 kullanıcı
ML-1635.10	SPRVSR+ Grafiksel İzleme ve Yönetim IOS Yazılımı, 10 kullanıcı

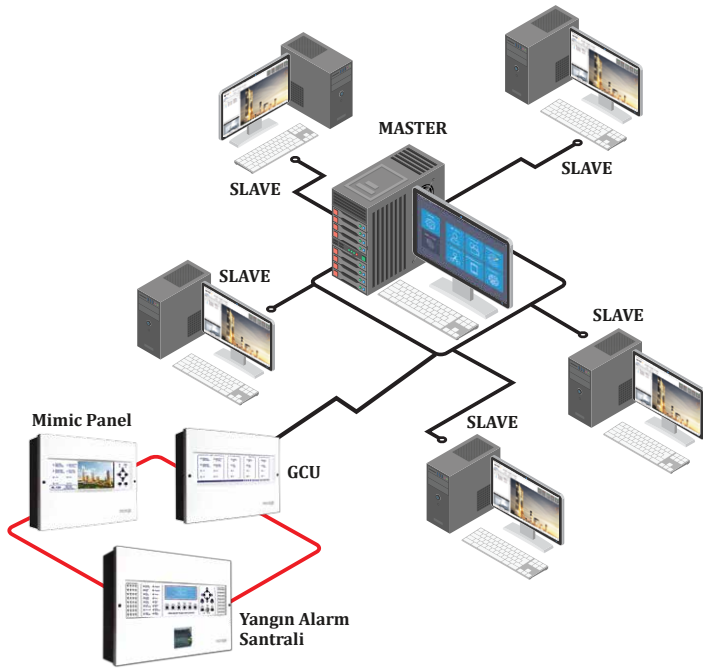
ANDROID MODELLERİ

Ürün kodu	Açıklama
ML-1634.1	Sprvrs+ Grafiksel İzleme ve Yönetim Android Yazılımı, 1 Kullanıcı
ML-1634.5	SPRVSR+ Grafiksel İzleme ve Yönetim Android Yazılımı, 5 kullanıcı
ML-1634.10	SPRVSR+ Grafiksel İzleme ve Yönetim Android Yazılımı, 10 kullanıcı

SPRVSR+ Yazılımı Özellikleri

SPRVSR+ Master - Slave İşleyişi

- Tüm GCU'lar ile bağlantıların tek bir kanaldan başlatılması gibi önemli işlemlerin yapılabilmesi, kumanda ve kontrol işlemlerinin yerine getirilmesi için sistemde en az 1 adet Master Sprvsr+ olmalıdır.
- Bütün GCU bağlantıları ile haberleşme, izleme, kontrol gibi işlemler Master Sprvsr+ yazılımı kurulu bilgisayar üzerinden yapılabilirken, izleme ve bir takım sınırlandırılmış kontrol işlemleri Slave Sprvsr+ yazılımı kurulu olan bilgisayar üzerinden yapılabilir.
- Müdahale gerektiren durumlarda Alarm İptal, Alarm vb. komutlar Sprvsr+ üzerinden de gönderilebilir.
- Maxlogic Sprvsr+ Grafikselsel İzleme ve Yönetim Yazılımı; Maxlogic adresli santrallerin noktasal bazlı, diğer marka santrallerin ise panel bazlı; uzaktan izleme, kontrol ve olay verilerinin depolanması işlemlerini gerçekleştirmeye olanak tanır.



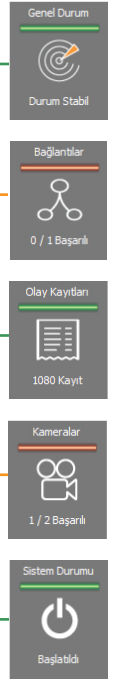
Genel Durum: Yangın sistemindeki yangın, hata, vb. olayları detaylı olarak gösterir.

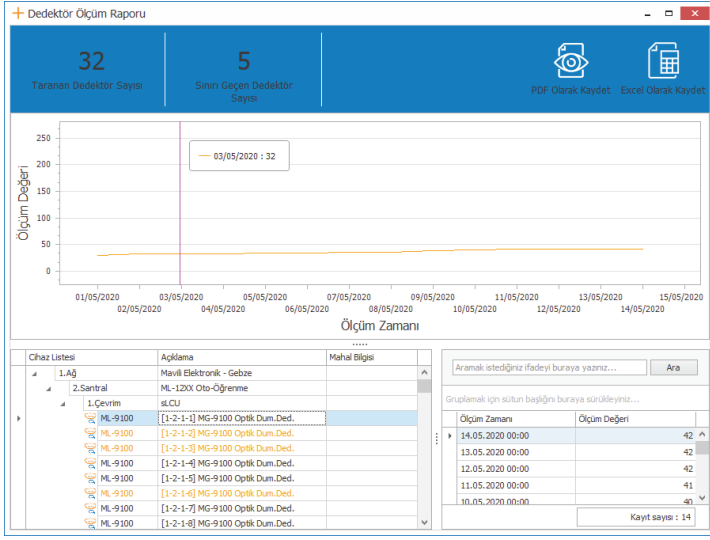
Bağlantılar: Panele bağlı modüllerin bağlantı durumlarını gösterir.

Olay Kayıtları: Yangın sistemindeki yangın, hata vb. olayları gösterir.

Kameralar: Yangın sistemindeki cihazlarla bağlantılı kameraların bağlantı durumunu gösterir.

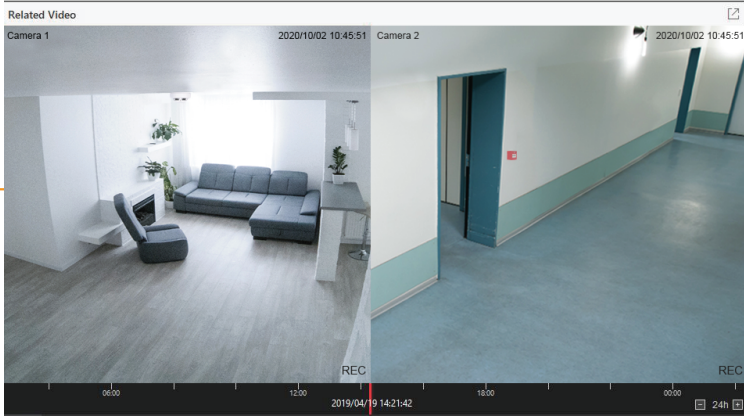
Sistem Durumu: Yangın sisteminin izlenmesi durumunun başlatılıp başlatılmadığını gösterir.





Dedektörlerin **kirlilik denetimi** için periyotlar belirlenebilir.

Olay anında; olayın türünü, tarihini, saatini vb. bilgileri içeren anlık veya günlük raporlama ile **SMS** veya **E-mail** gönderilebilmektedir.



Yangın anında olay mahalli **IP kamera** sistemi üzerinden izlenebilir.

İçerisine cihazların yerleştirildiği haritaları **Sprvsr+** yazılımına ekleyerek olay anında mahalın grafiksel olarak izlenmesi sağlanabilir. Algılamının hangi cihaz üzerinden yapıldığı noktasal olarak tespit edilebilir.

